

L'engoulevant bois-pourri pièce fragile du paysage à Rouyn-Noranda

Présentation à la table GIRT de Rouyn-Noranda

Avril 2021



L'engoulevent bois-pourri

Famille : Caprimulgidae

Nom scientifique :
Antrostomus vociferus

Longueur (bec jusqu'au bout
de la queue): 25cm

Poids : 54 g

Raie médiane
sombre à la
calotte

Dos rayé de
gris et de noir



Photo : Andy Reago & Chrissy McClarren



Il est considéré comme un oiseau difficilement
observable mais facile à entendre.



On le reconnaît par son chant sonore et articulé,
un a-ou-oui (bois-pourri), qu'il peut répéter
jusqu'à 100 fois sans interruption.

L'avez-vous déjà entendue
dans la nuit ?



The typical call of an Eastern Whip-poor-will, recorded at Big Oaks national Wildlife Refuge in southern Indiana.

@ Scott Whitman

Lien : https://www.youtube.com/watch?v=_HNAP_BPf9E

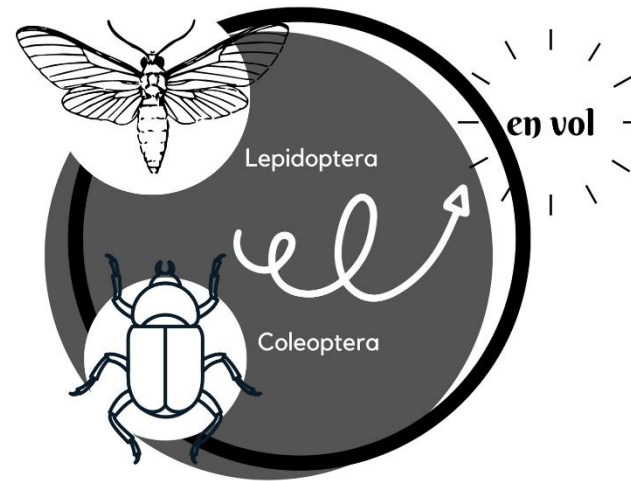
Veillez nous communiquer le
lieu exact de votre
enregistrement

Les habitudes de l'engoulevent bois-pourri en période de reproduction

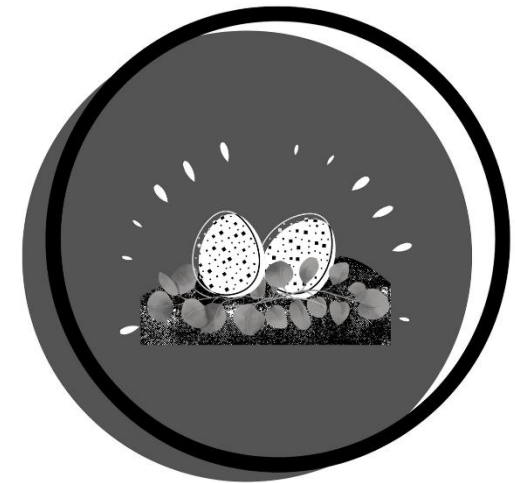
- » Oiseau nocturne plus actif les soirs de pleine lune, surtout au crépuscule.



- » Insectivore aérien.
- » Il se nourrit d'insectes comme des papillons nocturnes et des scarabées.
- » De son perchoir, il détecte sa proie, et la traque en vol ou la capture au sol.



- » Pond ses œufs directement sur le sol ou sur une couche de feuilles mortes.
- » La fonction parentale est exercée par les deux parents.

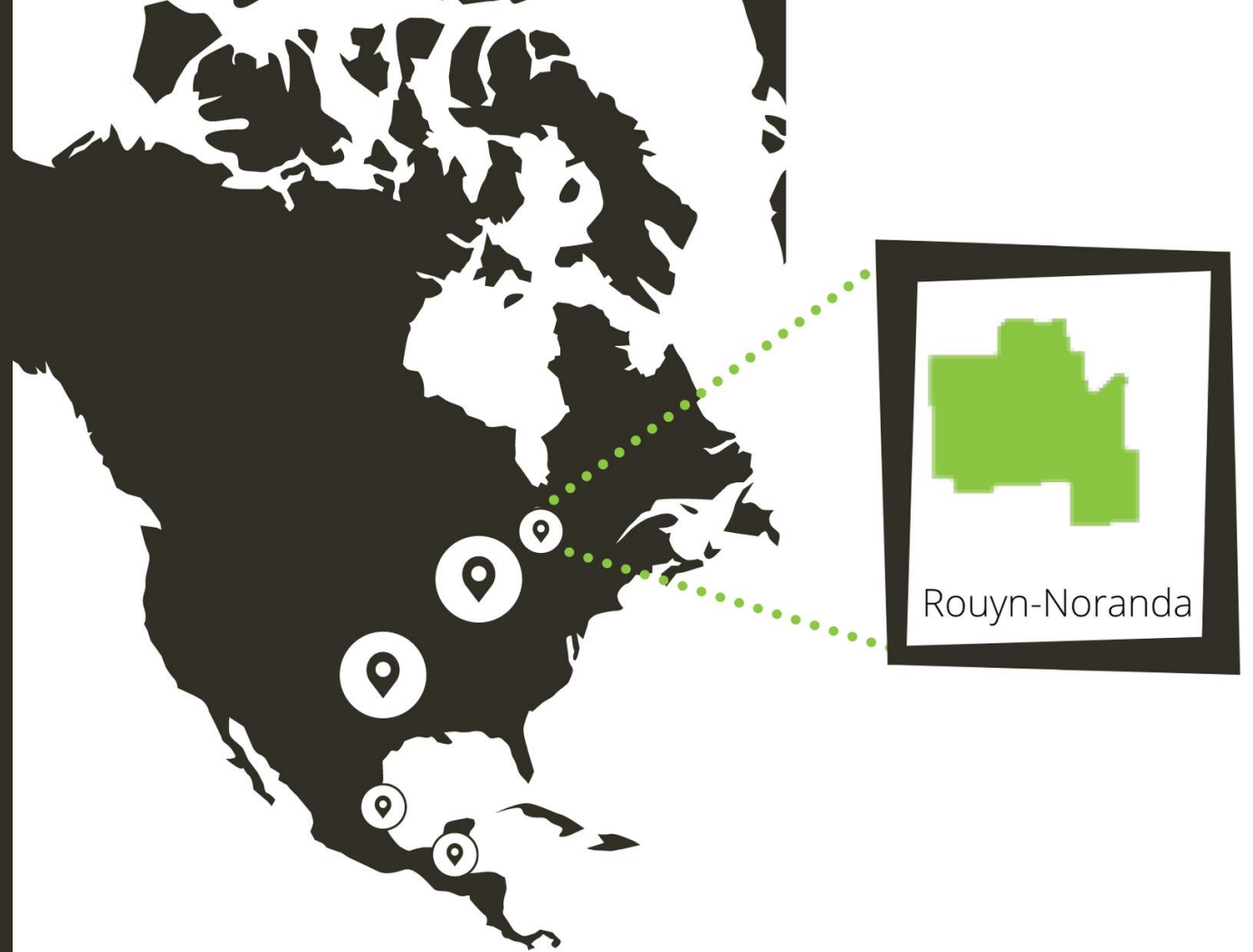




Distribution de l'engoulevent bois-pourri

L'engoulevent bois-pourri est un oiseau migrateur. Sa route migratoire s'étend de l'Amérique du Nord à l'Amérique centrale.

Une partie de la population se reproduit sur le territoire de Rouyn-Noranda du mois de mai à août.



L'engouement bois-pourri

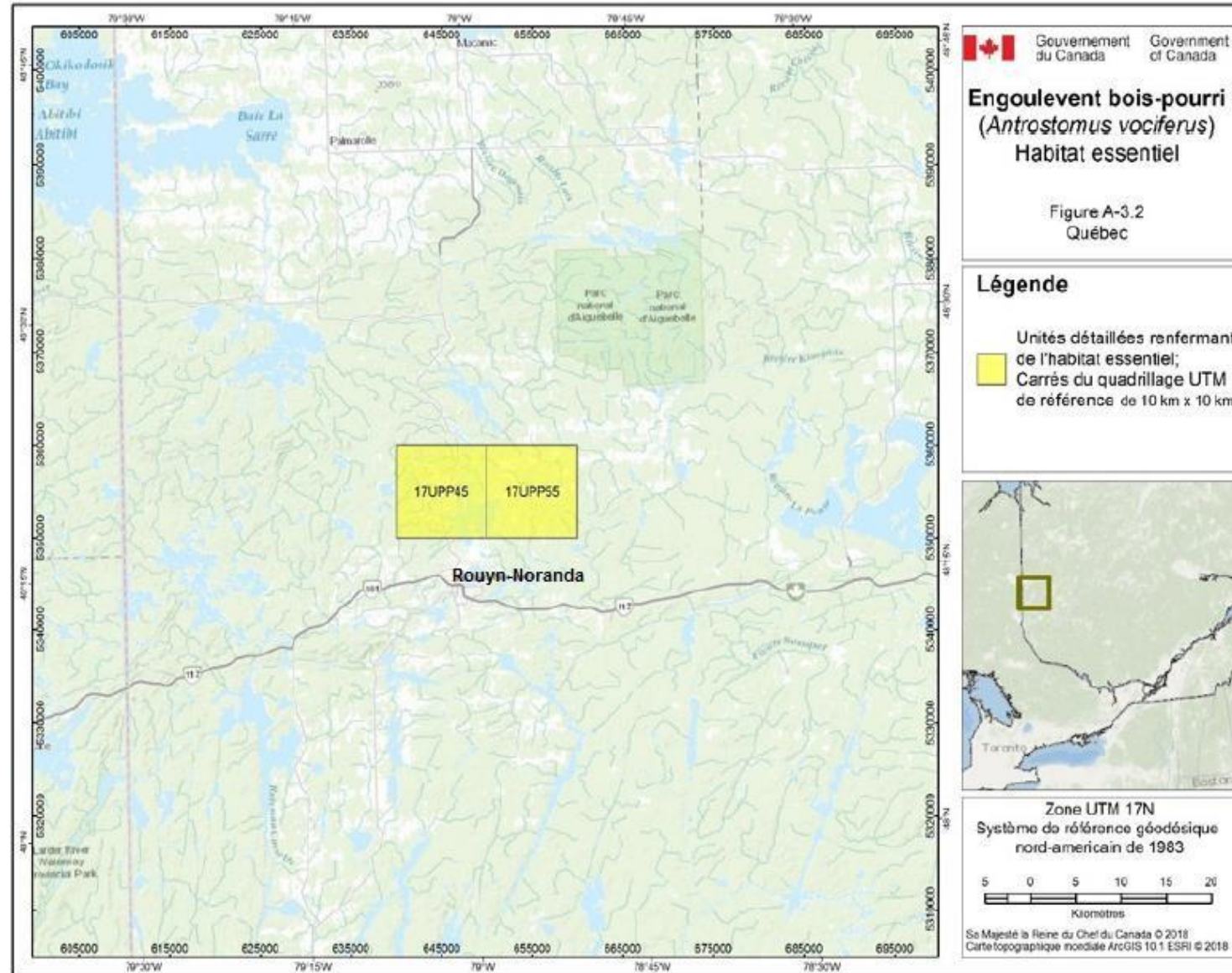


Statut de l'espèce :

- Au Canada : menacée, annexe 1
Registre public des espèces en
péril
- Au Québec : susceptible d'être
désignée menacée ou
vulnérable




Situation de l'engoulement bois-pourri à Rouyn-Noranda

Le COSEPAC a identifié des zones comme habitats essentiels pour l'engoulement bois-pourri, sous forme de carré jaune (superficie 10 km x 10 km).





Individus recensés d'engouevant bois-pourri à Rouyn-Noranda toutes années confondues

-  Présence historique et actuelle
-  Travaux Commerciaux PAFIO 2018-2019
-  Travaux Non Commerciaux PAFIO 2018-2019

Rouyn-Noranda

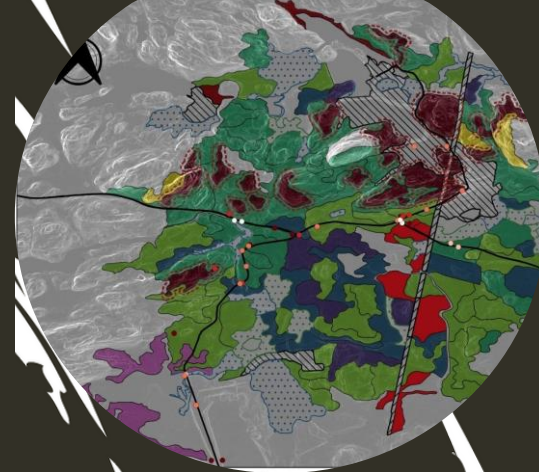
1:100 000



CREAT
Conseil régional
de l'environnement
de l'Abitibi-Témiscamingue

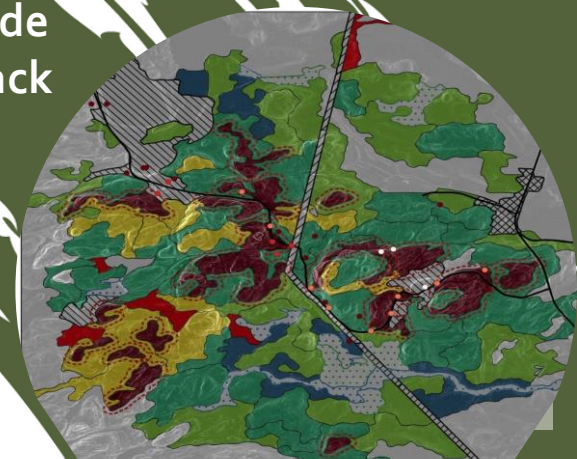
Zone proposée pour l'étude et la conservation de l'habitat de l'engoulevent bois-pourri

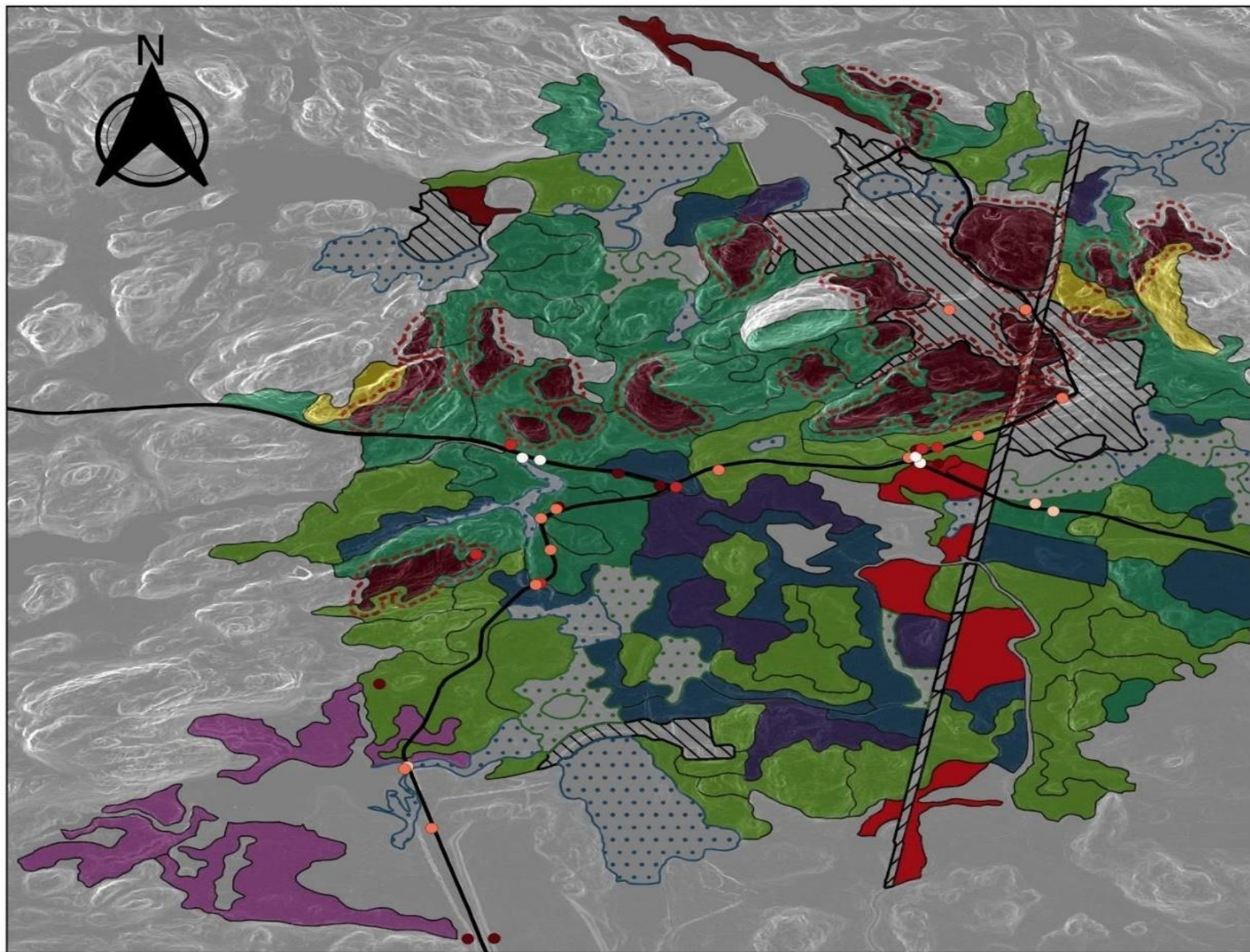
Inventaires réalisés en 2018 et
2019 par le CREAT.



Chemin de Jason

Chemin de
Millenback





Mesures de protection projetées dans le secteur Chemin Jason

Observation d'engoulevant bois-pourri

- 2015
- 2016
- 2017
- 2018
- 2019

Habitat de nidification à protéger

- ▭ Zone projetée de 30m
- ▭ Vieux brulis (1945)

Essence dominante

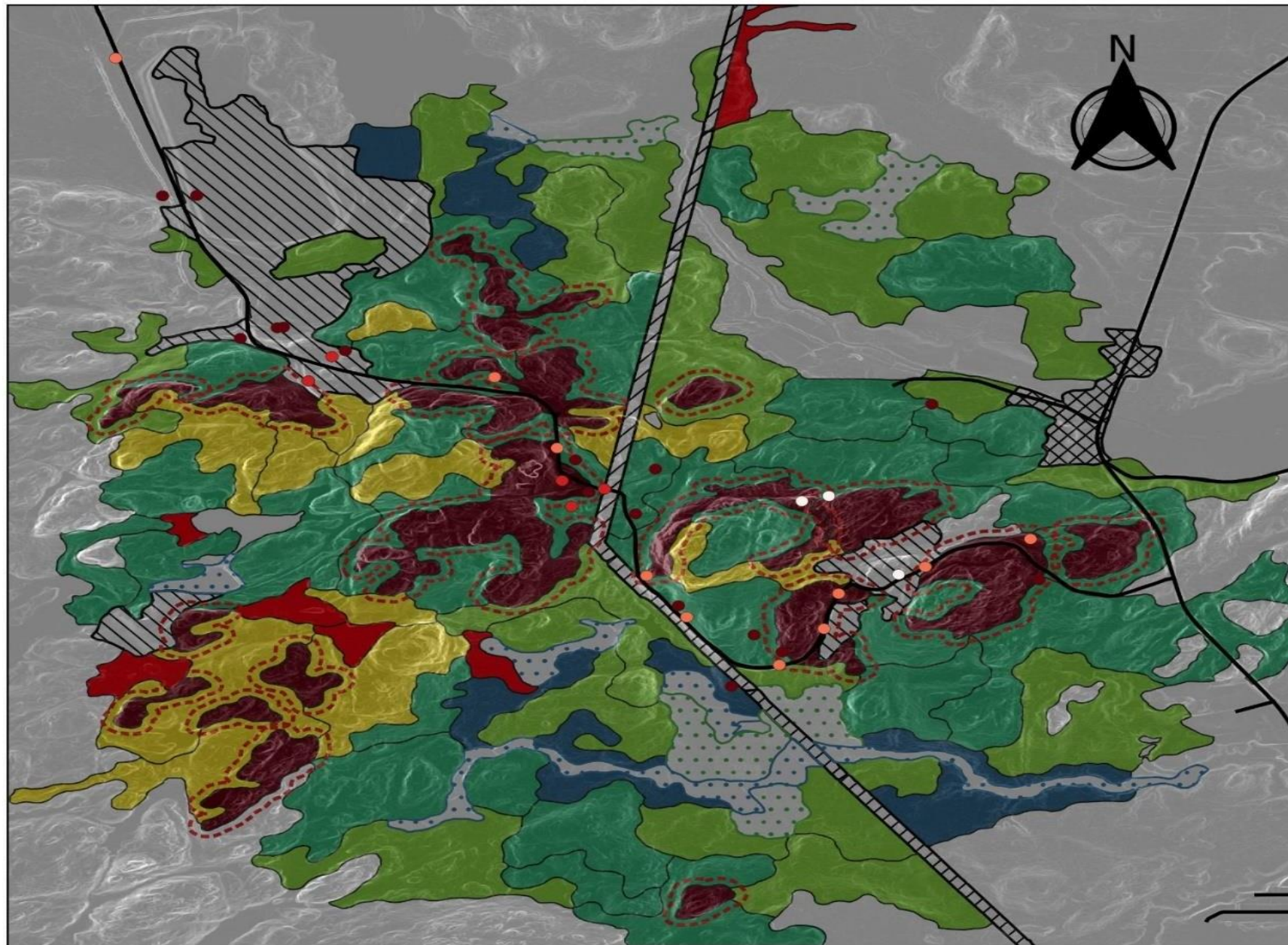
- ▭ feuillus non-commerciaux
- ▭ Bouleau à papier
- ▭ Peuplier faux-tremble
- ▭ Pins gris

Catégorie de terrain

- ▭ Site inondé
- ▭ Aulnaie
- ▭ Ligne de transport d'énergie
- ▭ Milieu fortement perturbé
- ▭ Dénudé et semi-dénudé sec
- ▭ Dénudé et semi-dénudé humide

0 0.5 1 1.5 km

1:15000



Mesures de protection projetées dans le secteur Chemin Millenback

Observation d'engouement bois-pourri

- 2015
- 2016
- 2017
- 2018
- 2019

Habitat de nidification à protéger

- ▭ Zone projetée de 30m

Essence dominante

- ▭ feuillus non-commerciaux
- ▭ Bouleau à papier
- ▭ Peuplier faux-tremble
- ▭ Pins gris

Catégorie de terrain

- ▭ Site inondé
- ▭ Aulnaie
- ▭ Ligne de transport d'énergie
- ▭ Milieu fortement perturbé
- ▭ Dénudé et semi-dénudé sec
- ▭ Dénudé et semi-dénudé humide

0 0.3 0.6 0.9 1.2 km 1:12000

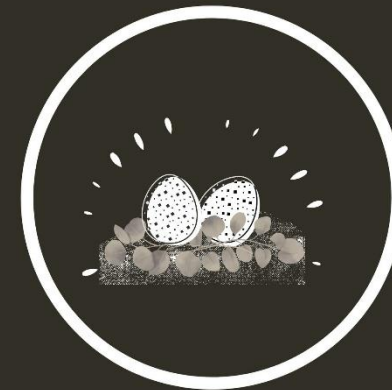
Problématiques

- 1 La population de l'engoulevent bois-pourri a diminué.



- 2 Vulnérabilité :

- Face à la prédation, car il fait son nid au sol.
- Faible productivité annuelle car il pond un petit nombre d'œufs (environ 2).



- 3 Très peu de connaissance des besoins en terme d'habitat.



Menaces

Les causes du déclin sont inconnues.

Cependant, il existe plusieurs hypothèses :

La perte et la dégradation de l'habitat

L'aménagement du territoire sans réglementation dans certaines zones de reproduction de l'ENBP

Collision avec les véhicules

Le manque de panneaux d'aires de nidification

Variation de la disponibilité de la nourriture

- Diminution de la population d'insectes
- Utilisation des pesticides
- Changements climatiques

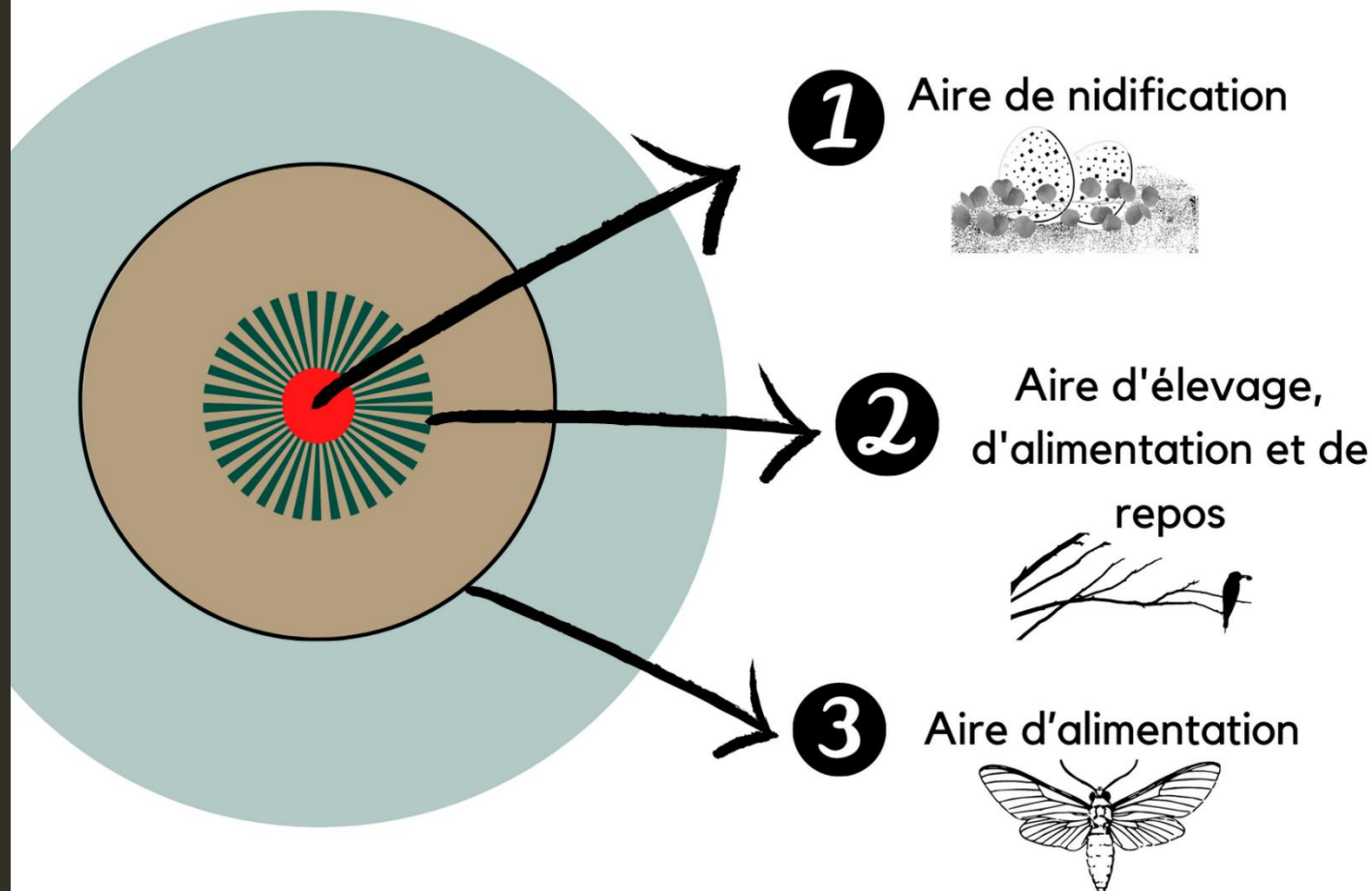
Habitat de reproduction de l'engoulevent bois-pourri

Mosaïque

1 Aire de nidification : lieu ombragé par la canopée des arbres, faible couverture végétale au sol et présence d'un milieu ouvert ou semi-ouvert à proximité.

2 Aire d'élevage, d'alimentation et de repos : Repos au sol ou sur une branche non loin du nid. Aire d'environ 9 hectares.

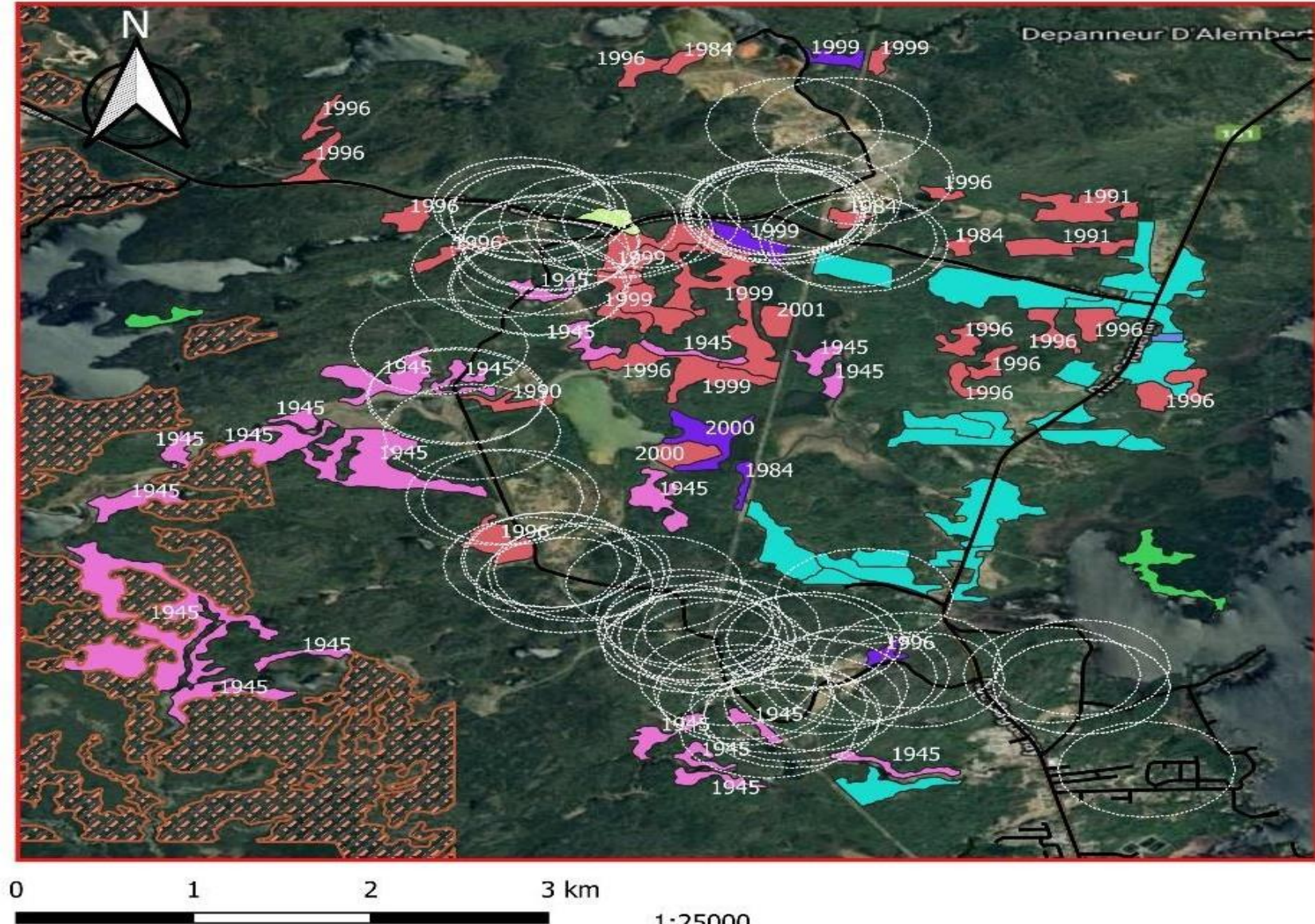
3 Aire d'alimentation : Fidèle à ses perchoirs, préfère les forêts clairsemées ou les milieux ouverts. Souvent entendu en bordure de forêt. L'aire de l'habitat de reproduction est d'environ 80 hectares.



Légende	
	Catégorie 1 : faible tolérance à la perturbation (0 et 20 m)
	Catégorie 2 : tolérance moyenne à la perturbation (20 et 170 m)
	Catégorie 3 : tolérance élevée à la perturbation (170 et 500 m)

Activités anthropiques

Foresterie



Origine des exploitations forestières dans l'habitat projeté de l'engouement bois-pourri

Système routier

— Route

Aire d'habitat projetée

○ Alimentation - 500m

Intervention d'origine

- Brûlis total
- CPR
- CT
- Dépérissement total
- Epidémie grave
- Friche
- Plantation

Activités anthropiques secteur minier



0 1 2 3 km
1:25000



Titres miniers et de substances minérales de surface présent dans l'habitat projeté

Observation d'engoulement bois-pourri

- 2015
- 2016
- 2017
- 2018
- 2019

Titres de substances minérales de surface

- Actif
- Expiré

Système routier

- Route

Aire d'habitat projetée

- Alimentation - 500m

Titres miniers actifs

- Concession minière
- Claim minier

Nom de Compagnies minières

- Entreprises Minières Globex Inc
- Falco Resources Ltd.
- First Quantum Minerals Ltd.
- Glencore Canada Corporation
- Gwen Resources Ltd
- Ressources Breakwater

RECOMMANDATIONS (Phase I)

RECOMMANDATIONS

- ❖ Intégrer les données de mention de présences de l'espèce dans le PAFIO
- ❖ Privilégier tous types de travaux en période hivernale dans l'habitat essentiel de l'ENBP

RECOMMANDATIONS

- ❖ Éviter les travaux miniers en période de reproduction et de nidification de l'engoulevent bois-pourri, soit du 1^{er} mai au 1^{er} août dans l'habitat essentiel de l'ENBP
- ❖ Éviter l'utilisation de phytocide dans l'habitat essentiel de l'engoulevent bois-pourri
- ❖ Éviter les travaux forestiers manuels et mécaniques (entretien, scarification, plantation) en période de reproduction et de nidification de l'engoulevent bois-pourri, soit du 1^{er} mai au 1^{er} août dans l'habitat essentiel

Résumé du projet

Phase I – Inventaire

- Identification des enjeux
- Nombre d'individus approximatif
- Habitat de l'espèce



Résultat 2018-2019

Phase II – Caractérisation de l'habitat

- Structure de la végétation
- Plan de communication



Phase III – Plan de conservation

- Harmonisation des usagers
- Mesures de protection
- Sensibilisation dans les écoles



Dépôt de projet :
15 février 2021

Rétablissement de l'engoulevant bois-pourri

Caractérisation des habitats de l'engouevent bois-pourri à Rouyn-Noranda



CREAT

Conseil régional
de l'environnement
de l'Abitibi-Témiscamingue

Caractéristiques biophysiques dans l'habitat essentiel

Composantes du caractère convenable de l'habitat	Caractéristiques biophysiques
Contexte régional	Forêts (p. ex. feuillus, mixte, conifères, marécages arborescents) et habitats ouverts (p. ex. arbustives, friches, régénération suivant des feux ou coupes à blanc, caps rocheux ou dépôts sablonneux, marais arbustif) forment une mosaïque
Habitats convenables tant pour la nidification que l'alimentation	<ul style="list-style-type: none"> – Forêts clairsemées ou semi-denses¹ ou habitats ouverts ET – Strates arbustives et herbacées clairsemées à semi-denses ET – Sols bien drainés (p. ex. sable, loam-sablonneux) <p>➤ À l'intérieur d'une parcelle d'atlas, sont incluses toutes les superficies correspondantes de 3 ha^m et plus</p>
Habitats convenables pour la nidification seulement [doivent être adjacent à l'habitat d'alimentation]	<ul style="list-style-type: none"> – Forêts denses ET – Strates arbustives et herbacées clairsemées à semi-denses ET – Sols bien drainés (p. ex. sable, loam-sablonneux) <p>➤ À l'intérieur d'une parcelle d'atlas, sont incluses toutes les superficies correspondantes jusqu'à 30 m vers l'intérieur de la forêt</p>
Habitats convenables pour l'alimentation seulement [doivent être adjacent à l'habitat de nidification]	<ul style="list-style-type: none"> – Forêts clairsemées ou habitats ouverts ET – Strate arbustive dense ET – Sols à drainage imparfait <p>➤ À l'intérieur d'une parcelle d'atlas, sont incluses toutes les superficies correspondantes jusqu'à 1 250 m de la lisière avec de l'habitat convenable à la nidification</p> <p>OU</p> <ul style="list-style-type: none"> – Terres agricoles comportant des arbustes ou arbres épars (p. ex. haies) pouvant servir comme perchoirs <p>➤ À l'intérieur d'une parcelle d'atlas, sont incluses toutes les superficies correspondantes jusqu'à 1 250 m de la lisière avec de l'habitat convenable à la nidification</p>

¹ Clairsemée : <25 %; Semi-dense : 25-75%; Dense : >75 %

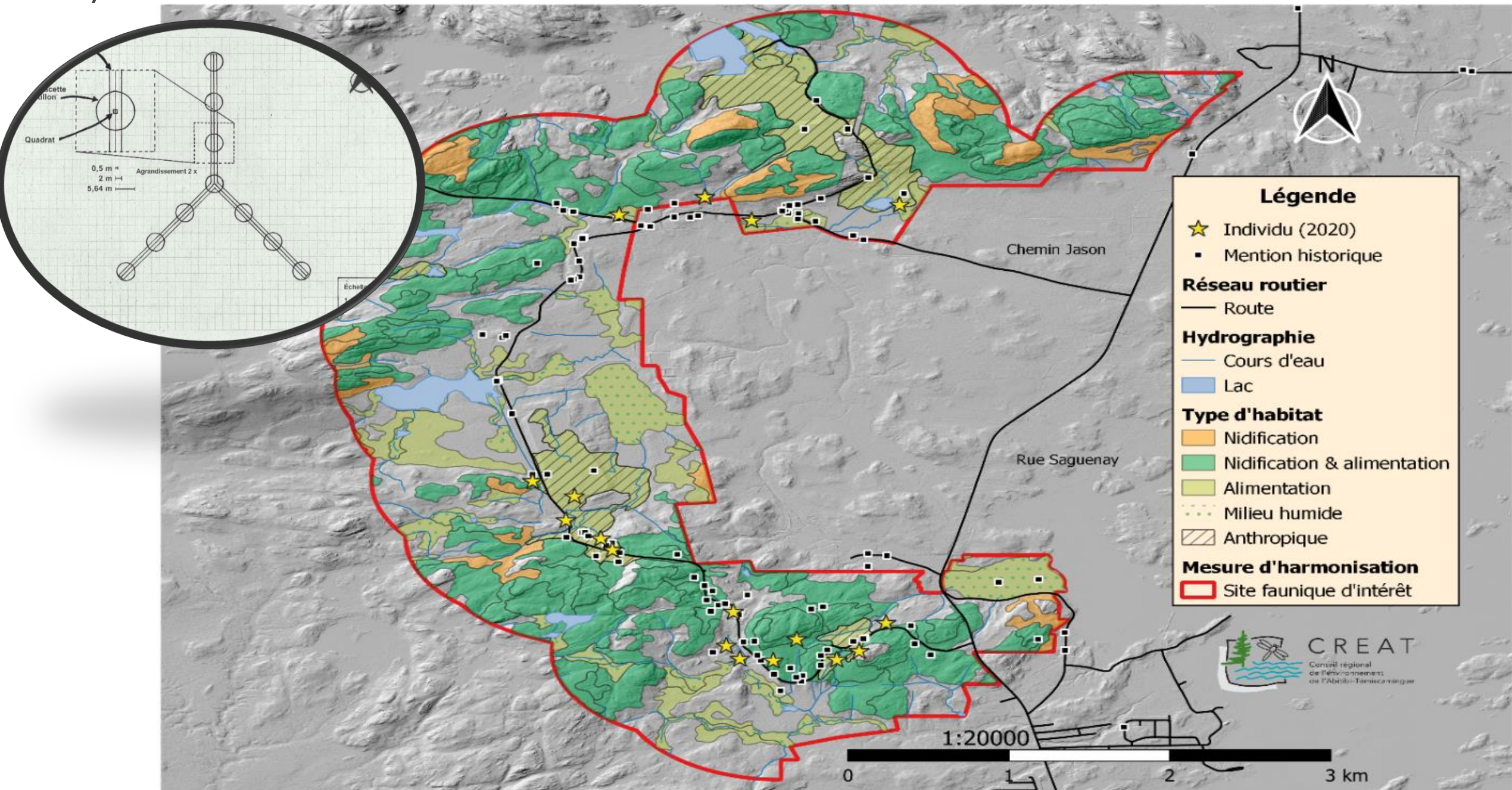
^m Territoire minimal connu pour l'Engoulevent bois-pourri (Cink, 2002).

Résultats en bref

À l'échelle du paysage comme à l'échelle du peuplement, le pourcentage d'habitat convenable pour l'alimentation & la nidification représente $\approx 1/3$ de la surface totale.

	Analyse	Surface des sous-placettes (ha)	Proportion (%)	Surfac habitat en milieu publique (ha)	Proportion (%)	Fermeture de canopée (%)	Densité strate arbustives et herbacées (%)	Drainage du sol
Habitats convenables	Nidification	0,05	6,1	100,92	4,9	> 75	[0-75]	Bien drainé (Sableux)
	Alimentation & Nidification	0,26	31,7	731,07	35,7	A : [0 -75]	[0 -75]	Bien drainé (Sableux)
						B : Aucune		
	Alimentation	0,24	29,3	405,77	19,8	A : < 25	> 75	A : Imparfait (Argileux)
						B : Aucune		B : Inconnu
Non correspondant	0,27	32,9	810,66	39,6	-	-	-	
TOTAL	0,82	100	2048,33	100	-	-	-	

- 17 individus ont été localisés sur les chemins : Jason, des Mines et Millenback



Résultats en bref

Proposition d'emplacement des enregistreurs acoustiques dans le Parc national d'Aiguebelle, été 2020



0 500 1000 m



- 1 individu à été retrouvé dans le parc d'Aiguebelle

Légende

● Enregistreur audio



2020-06-01

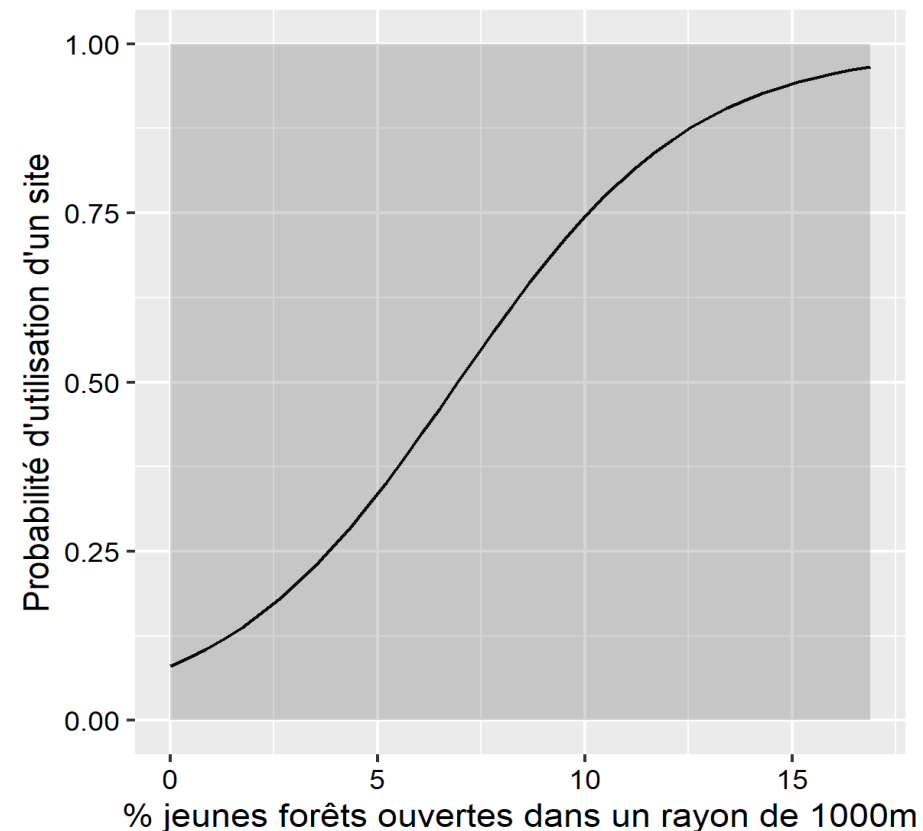
Résultats en bref

- 5 individus sur 17 ont été aperçus sur un rocher



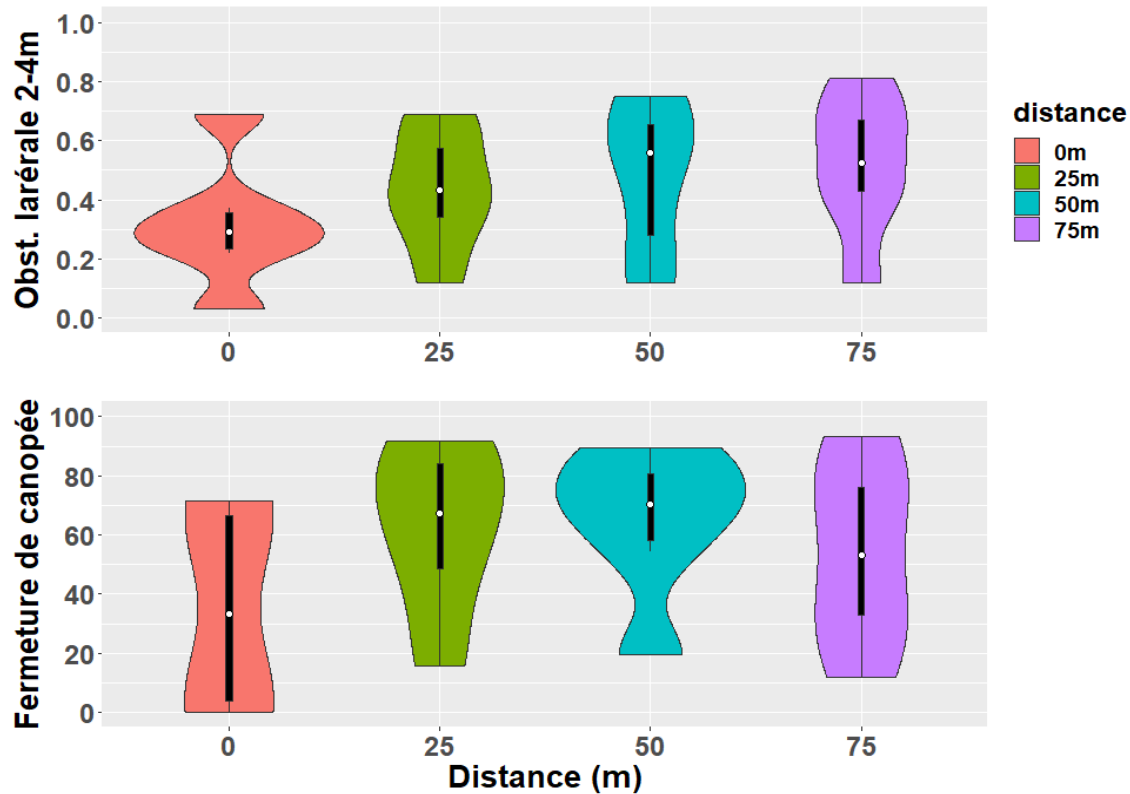
Résultats en bref

- Il y a une association positive entre la présence de l'espèce et les sites présentant une plus grande proportion de jeunes forêts de 2-4 mètres de hauteur avec une faible densité de couvert de la végétation (moins de 40 %).

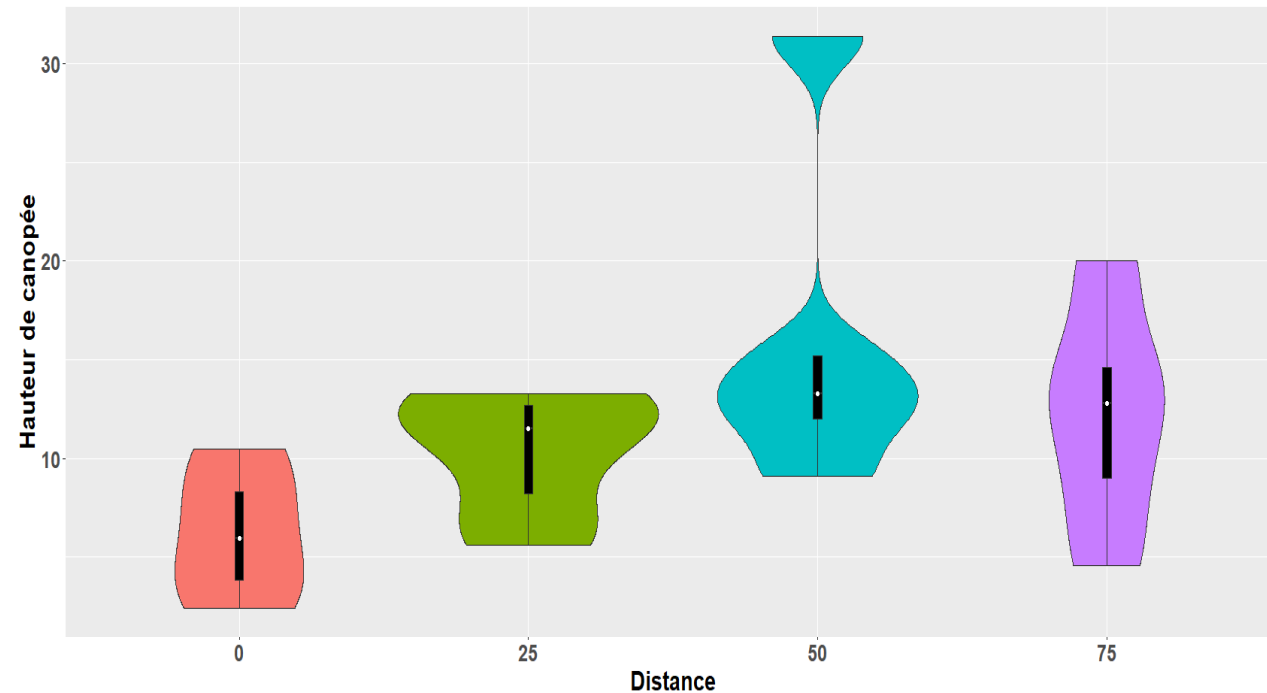


Résultats en bref

- En général, plus on s'éloignait de la localisation de l'individu, plus la densité de la végétation et la hauteur de la canopée augmentait.



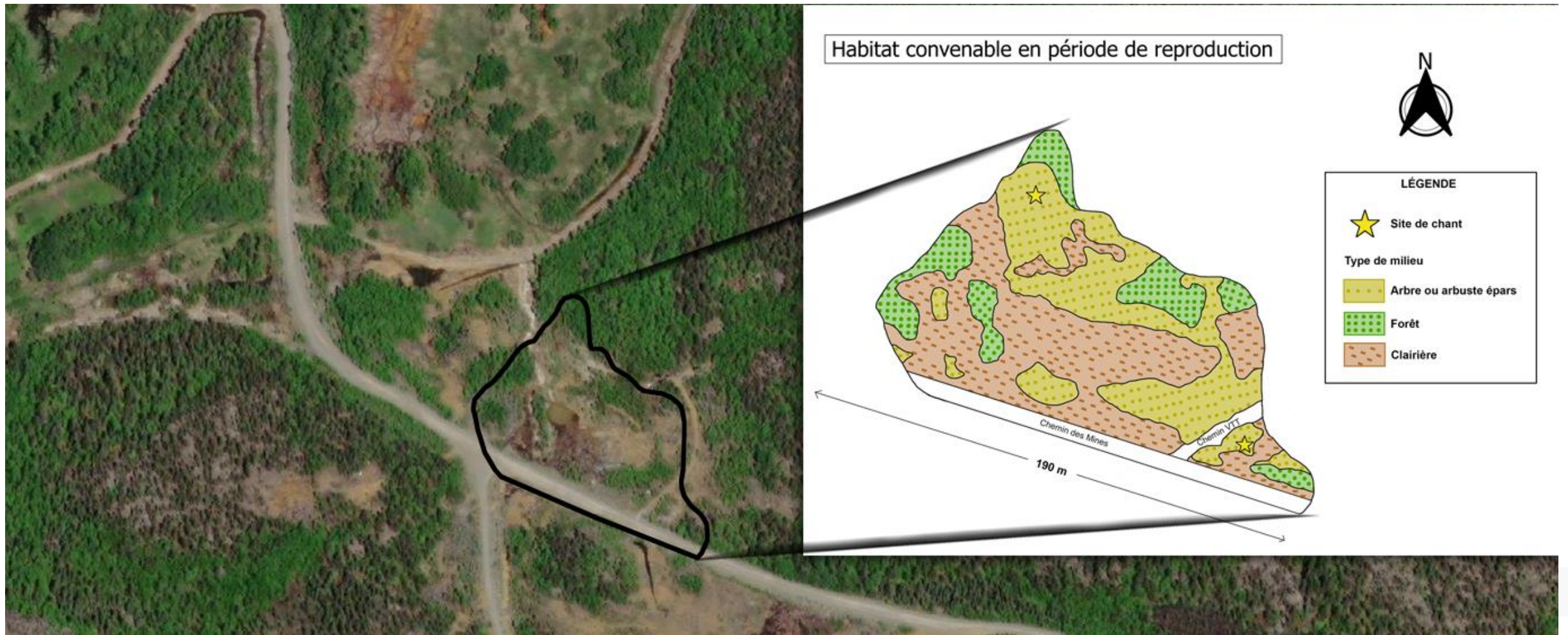
Obstruction latérale de 2 à 4 m et pourcentage de couverture de canopée de 0 à 75 mètres à partir de la localisation des individus



Hauteur de canopée variant selon une distance comprise entre 0 et 75 mètres de l'individu

Résultats en bref

- La mosaïque que forment les milieux ouverts ou semi-ouverts et les milieux fermés semblent des facteurs importants de son habitat en période de reproduction.

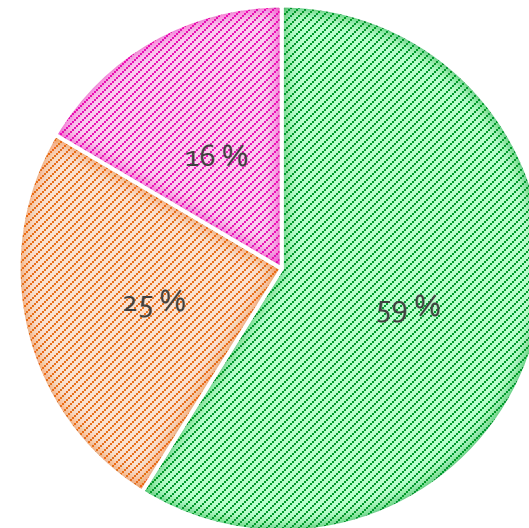


Résultats en bref

- Les sites où ont été localisés précisément (0 mètre) les individus, ont un faible potentiel de récolte forestière et semblent soutenir davantage les besoins en termes d'alimentation.

PROPORTION DES CLASSES DE MILIEUX

■ improductif ■ forestier ■ arbustif hétérogène



Constats

- ❖ Nécessité d'une meilleure gestion de l'espèce pendant sa reproduction.
- ❖ Le CREAT travaille au développement d'un site faunique d'intérêt (SFI) avec le Ministère des Forêts de la Faune et des Parcs (MFFP).
- ❖ Pour ce faire, nous souhaitons impliquer les membres de la table GIRT dès maintenant afin de prendre en compte vos préoccupations et de voir comment cela peut impacter vos activités.



Qu'est-ce qu'un site faunique d'intérêt (SFI)

« Un lieu circonscrit, constitué d'un ou plusieurs éléments biologiques et physiques propices au maintien et au développement d'une population ou d'une communauté faunique dont la valeur biologique ou social le rend remarquable dans un contexte local ou régional »

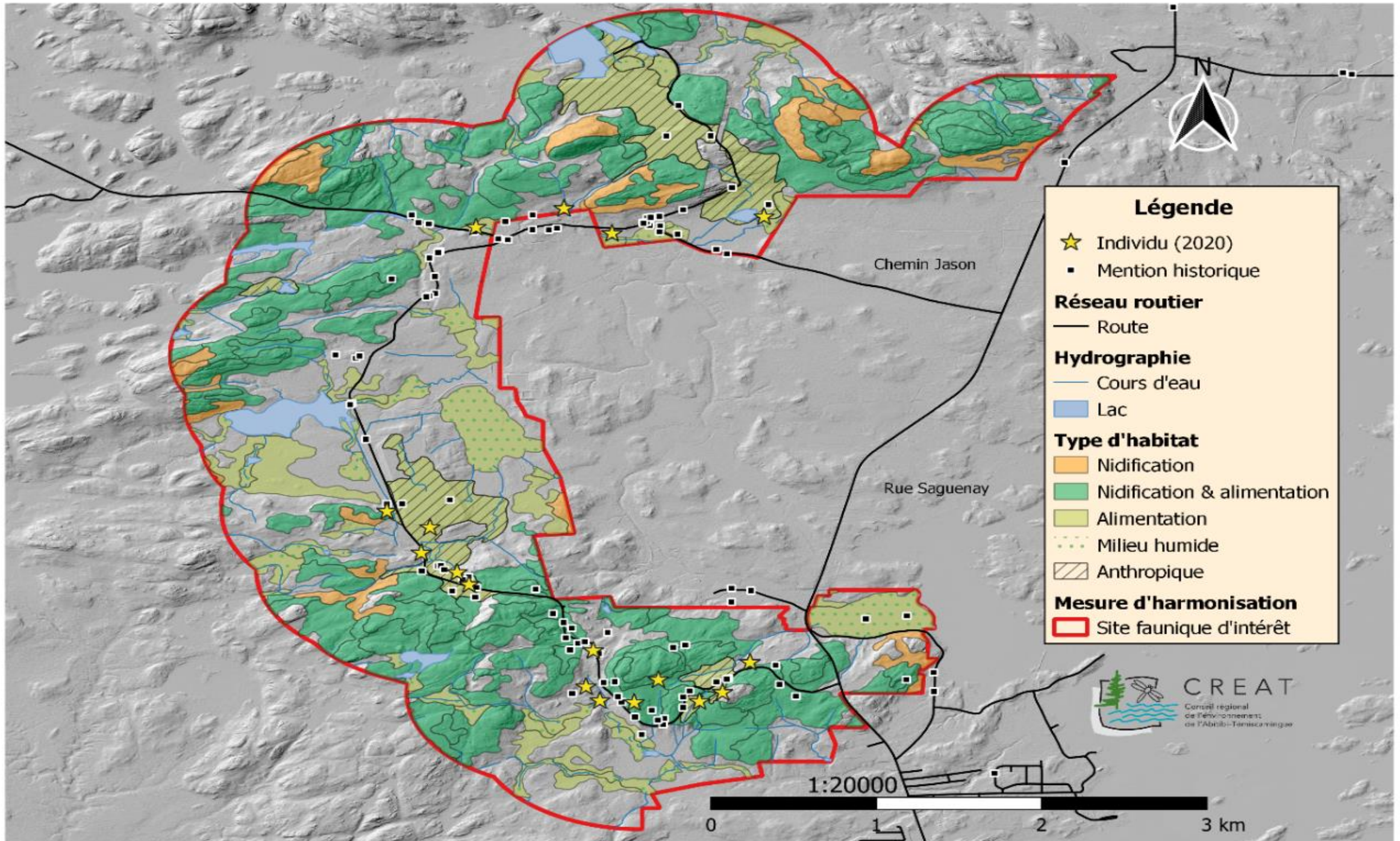
Mesures administratives temporaires



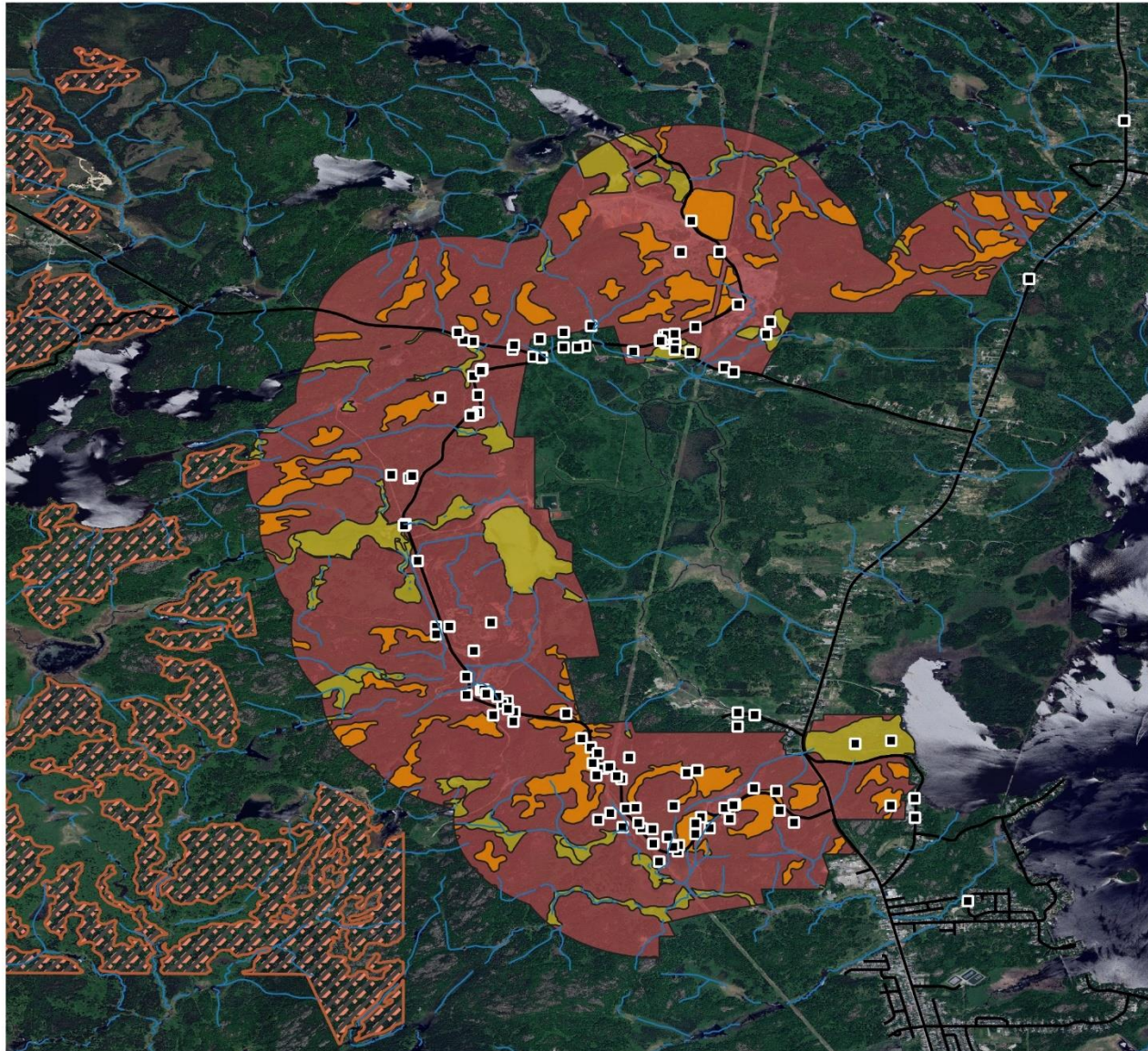
Les mesures seront adaptées selon le type d'activité :

- ❖ Coupe forestière
- ❖ Route et sentier
- ❖ Exploration ou exploitation minière





Site faunique d'intérêt : l'engouevent bois-pourri



Légende

— Hydrographie_linéaire

Observation_ENBP

▪ Point_officiel_Ebird_CREAT

SIGEO_MTM_NAD83_Fus10

Système_routier

— AQ_ROUTES

PAFIO2018

▨ Travaux_Commerciaux_PAFIO_mars18

Couche_eco_for

■ Denude_sec

■ Zone_humide et cours d'eau

Mesure de protection

■ Site_faunique_ENBP_Off



CREAT

Conseil régional
de l'environnement
de l'Abitibi-Témiscamingue

0 1 2 3 km

Outils de sensibilisation

L'ENGOULEVENT BOIS-POURRI

« Le chanteur de la nuit »

Engoulevent bois-pourri
Antrostomus vociferans

QUI EST-CE ?
L'engoulevent bois-pourri est un oiseau qui appartient à la famille des Caprimulgidae. Il est caractérisé par son plumage cryptique qui lui permet de se fondre dans son environnement. On le reconnaît par son chant sonore et articulé, un « ou-oui » (e-bois-pourri), qu'il peut répéter jusqu'à 100 fois sans interruption.
ou-ou-oui (e-bois-pourri)

QUELLES SONT SES HABITUDES ?
L'engoulevent bois-pourri est un oiseau nocturne qui se nourrit d'insectes volants (Lépidoptère et Coléoptère). Il pond ses œufs directement au sol ou sur une couche de feuilles mortes.

OÙ HABITE-T-IL ?
L'engoulevent bois-pourri est un oiseau migrateur de l'Amérique du nord et de l'Amérique centrale. Une partie de la population se reproduit sur le territoire de Rouyn-Noranda de mai à août.

COMMENT POUVONS-NOUS CONTRIBUER À SA CONSERVATION ?

- Réglementation des activités minières et forestières pendant la période de reproduction et dans l'habitat général.
- Réglementation de la circulation des véhicules sur les chemins pendant la période de reproduction.
- Participation citoyenne pour l'observation de l'engoulevent bois-pourri à Rouyn-Noranda.

Participation citoyenne

Reportez toutes observations de l'espèce à l'équipe du CREAT.

Participer aux activités et aux ateliers proposés par différentes associations pour connaître et préserver ses habitats essentiels à Rouyn-Noranda.

Comment pouvons-nous contribuer à sa conservation ?

- Réglementation des activités minières et forestières pendant la période de reproduction et dans l'habitat général.
- Réglementation de la circulation des véhicules sur les chemins pendant la période de reproduction.
- Participation citoyenne pour l'observation de l'engoulevent bois-pourri à Rouyn-Noranda.

L'engoulevent bois-pourri

Une pièce fragile dans la mosaïque des paysages à Rouyn-Noranda

Fondation de la faune du Québec

CREAT
Conseil régional de l'environnement de l'Abitibi-Témiscamingue

Nous contacter
255 Avenue Principale, Bureau 109
Rouyn-Noranda, QC J9X 7G9
819 762-5770
info@creat08.ca
www.creat08.ca

Merci pour votre collaboration

Frédéric Charron | Chargé de projets

255, Avenue Principale, bureau 109

Rouyn-Noranda (Québec) J9X 7G9

Téléphone : 819-290-4284 / Bureau : 819-762-5770

Courriel : fredericcharron@creat08.ca

facebook.com/creat08



CREAT

Conseil régional
de l'environnement
de l'Abitibi-Témiscamingue