

# L'ENGOULEVENT BOIS-POURRI

« Le chanteur de la nuit »

## QUI EST-CE ?

L'engoulevent bois-pourri est un oiseau qui appartient à la famille des Caprimulgidae. Il est caractérisé par son plumage cryptique qui lui permet de se fondre dans son environnement. On le reconnaît par son chant sonore et articulé, un *a-ou-oui* («*bois-pourri*»), qu'il peut répéter jusqu'à 100 fois sans interruption.



*a-ou-oui* («*bois-pourri*»)

L'avez-vous déjà entendu dans la nuit ?

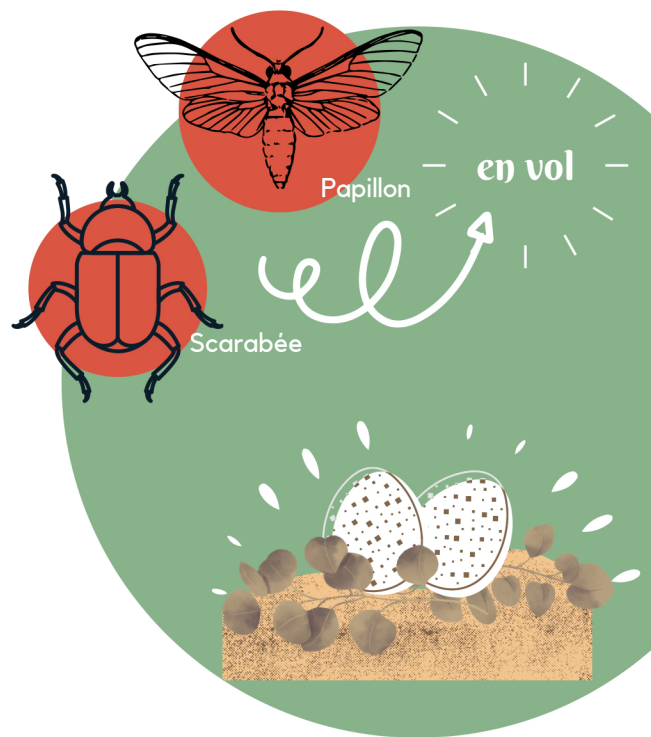
Engoulevent bois-pourri

*Antrostomus vociferus*

## QUELLES SONT SES HABITUDES ?

L'engoulevent bois-pourri est un oiseau nocturne qui se nourrit d'insectes volants (Lépidoptère et Coléoptère).

Il pond ses œufs directement au sol ou sur une couche de feuilles mortes.



## OÙ HABITE-T-IL ?

L'engoulevent bois-pourri est un oiseau migrateur de l'Amérique du nord et de l'Amérique centrale.

Une partie de la population se reproduit sur le territoire de Rouyn-Noranda de mai à août.

Habitat de reproduction :

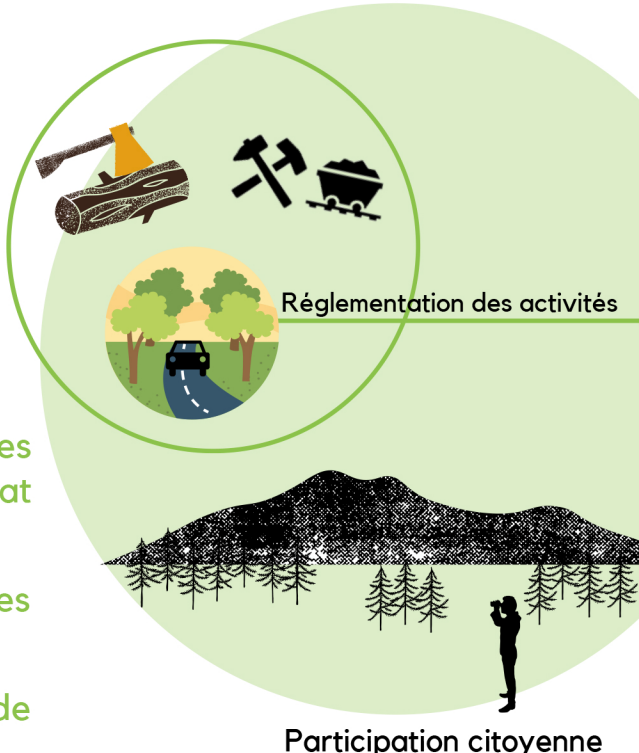
- 1 Aire de nidification : lieu ombragé par la canopée des arbres, faible couverture végétale au sol et présence d'un milieu ouvert à proximité.
- 2 Aire d'élevage, d'alimentation et de repos : Repos au sol ou sur une branche non loin du nid. Aire d'environ 9 hectares.
- 3 Aire d'alimentation : Fidèle à ses perchoirs, préfère les forêts clairsemées ou les milieux ouverts. Souvent entendu en bordure de forêt. L'aire de l'habitat de reproduction est d'environ 80 hectares.

## COMMENT POUVONS- NOUS CONTRIBUER À SA CONSERVATION ?

Réglementation des activités minières et forestières pendant le période de reproduction et dans l'habitat général.

Réglementation de la circulation des véhicules sur les chemins pendant le période de reproduction.

Participation citoyenne pour l'observation de l'engoulevent bois-pourri à Rouyn-Noranda.



Participation citoyenne