

# La réalisation d'un plan directeur de l'eau : le cas du lac D'Alembert

Alain Bellavance: vice-président du comité d'environnement du lac D'Alembert

Violaine Lafortune: Responsable du module de planification du territoire Ville de Rouyn-Noranda

# Plan directeur

- 1 Étapes préalables au plan directeur
- 2 Élaboration d'un plan directeur
- 3 Les défis

# 1. Étapes préalables au plan directeur

- Adhérer à des principes de base
  - Adopter une approche préventive en adoptant des pratiques déjà connues (savon, engrais, bande riveraine, etc...).
  - Avoir une approche de sensibilisation.
  - Favoriser les actions qui ont un impact à long terme.
  - Favoriser une approche par bassin versant.
  - Viser le maintien de l'intégrité (santé) de votre lac afin d'assurer sa pérennité.

# 1. Étapes préalables au plan directeur

- Organiser la démarche
  - Former un comité ou une association
  - Formation d'un organisme par bassin versant
    - Les différents acteurs de l'eau du BV
    - Interlocuteur important du milieu
- Développer son savoir, mieux connaître pour mieux protéger.

## 2. Élaboration d'un plan directeur

- Acquérir des connaissances
- Déterminer les préoccupations, les orientations et les objectifs à atteindre.
- Élaborer et implanter le plan d'action.
- Suivi et ajustement

## 2. Élaboration d'un plan directeur

### – Acquérir des connaissances

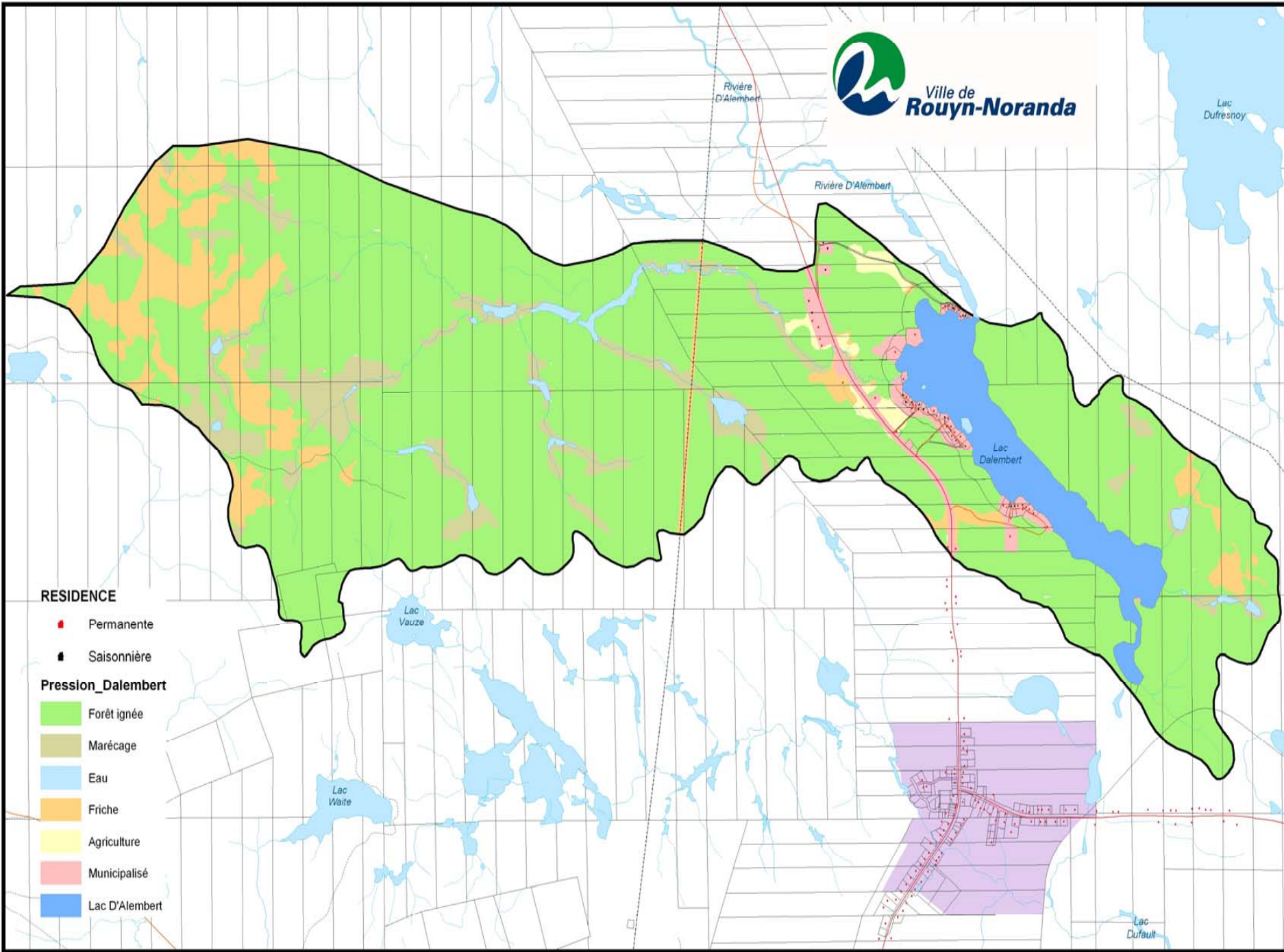
- Le portrait physique, chimique, biologique, social et économique.
  - Portrait sommaire et orienté vers la compréhension d'une problématique en particulier. (Bassin versant)
  - Le portrait détaillé va se bâtir avec le temps
    - » La collecte d'informations existantes
    - » La collecte de données supplémentaires
  - Les ressources disponibles
    - » Le réseau de surveillance volontaire de lac de villégiature
    - » Les différents ministères
    - » La littérature
- Le diagnostic, détermination des problèmes et de leurs causes.

**RESIDENCE**

- Permanente
- Saisonnière

**Pression\_Dalembert**

- Forêt ignée
- Marécage
- Eau
- Friche
- Agriculture
- Municipalisé
- Lac D'Alembert



## 2. Élaboration d'un plan directeur

- Déterminer les préoccupations, les orientations et les objectifs à atteindre.
  - Monté sous forme de tableau, le plan directeur devient un outil de travail indispensable.
- Élaborer et implanter le plan d'action.
  - Choix des actions.
  - Choix des acteurs.
  - Choix des indicateurs.
- Suivi et ajustement

## 2. Élaboration d'un plan directeur

- **Enjeu 1: Qualité de l'environnement**
  - Intégrité de la bande riveraine
  - Qualité de l'écosystème aquatique
  - Gestion des eaux usées
  - Occupation du bassin versant
- **Enjeu 2 : Usage du lac et du bassin versant**
  - Pêche (été-hiver)
  - Baignade
  - Embarcations motorisés
  - Motoneiges et VTT
  - Loisir vert
  - Accès public
  - Villégiature
- **Enjeu 3 : Quiétude des riverains**
  - Silence
- **Enjeu 4 : Dynamique communautaire**
  - Perception des usagers de l'importance du lac
  - Image du lac

## 2. Élaboration d'un plan directeur

*Plan d'action : extrait*

**Enjeu : Qualité de l'environnement**

**Critère : Intégrité de la bande riveraine**

Indicateur	Cible	Provenance des données	Action (s)	Responsable des actions
Pourcentage du périmètre de la zone habitée où la largeur de la bande riveraine est suffisante (15 m)	80%	Service de l'aménagement (Ville de Rouyn-Noranda)	Application de la réglementation existante	Module de planification du territoire (Ville de Rouyn-Noranda)
Pourcentage du périmètre du lac dédié à la villégiature commerciale ou privée <sup>4</sup>	<=40%	Service de l'aménagement (Ville de Rouyn-Noranda)	Révision des zones dans le prochain règlement de zonage	Module de planification du territoire (Ville de Rouyn-Noranda)

## 2. Élaboration d'un plan directeur

*Plan d'action : extrait*

**Enjeu : Dynamique communautaire**

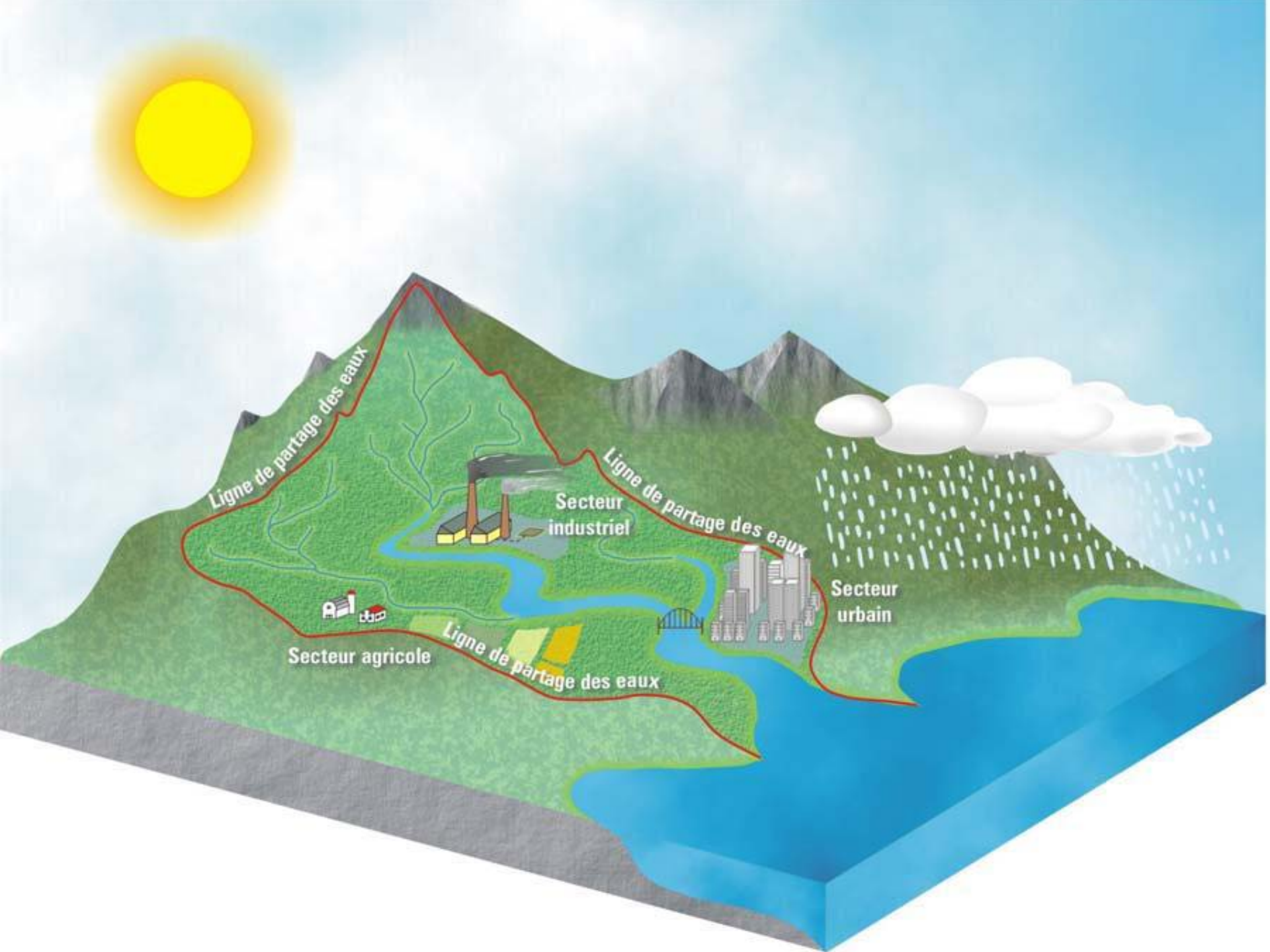
**Critère : Perception des usagers de l'importance du lac**

Indicateur	Cible	Action (s)	Responsable(s) des actions <sup>2</sup>
Activités de sensibilisation sur la bande riveraine	2 activités / 20 personnes par activité	Organisation des activités	CE D'Alembert
Activité de sensibilisation sur l'utilisation des phosphates	1 activité / 20 personnes	Organisation de l'activité	CE D'Alembert

### 3. Les défis

- L'éducation et la sensibilisation.
- L'amélioration des connaissances.
- L'action.
- L'adoption de bonnes pratiques.

Diapositives supplémentaires  
pour la discussion



Ligne de partage des eaux

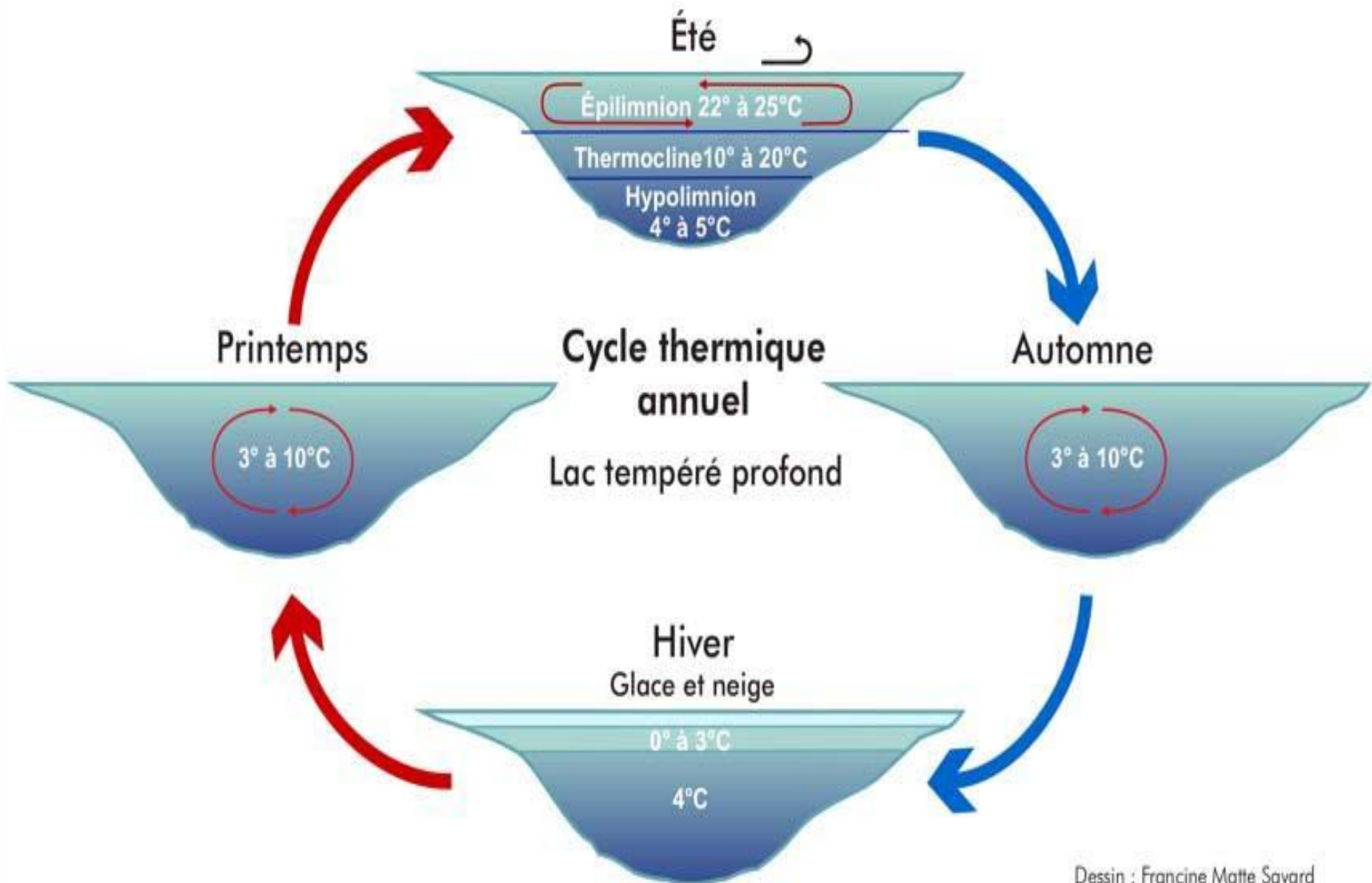
Ligne de partage des eaux

Ligne de partage des eaux

Secteur agricole

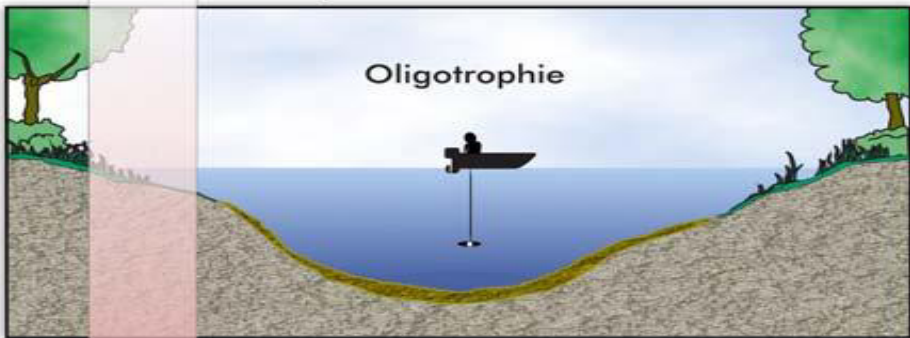
Secteur industriel

Secteur urbain



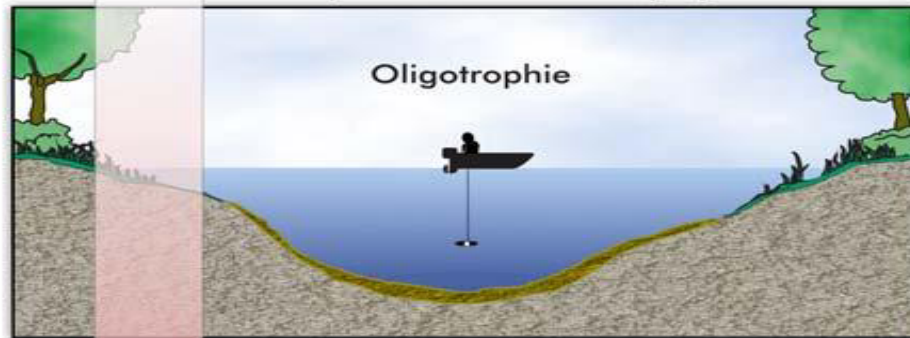
## Eutrophisation naturelle

Oligotrophie



## Eutrophisation anthropique

Oligotrophie



Milliers d'années

Mésotrophie



Dizaines d'années

Ruissellement urbain  
Rejets industriels  
Fertilisants et pesticides  
Érosion et sédiments  
Pollution diffuse des chalets

Centaines d'années

Eutrophie et hypereutrophie



Eutrophie et hypereutrophie



